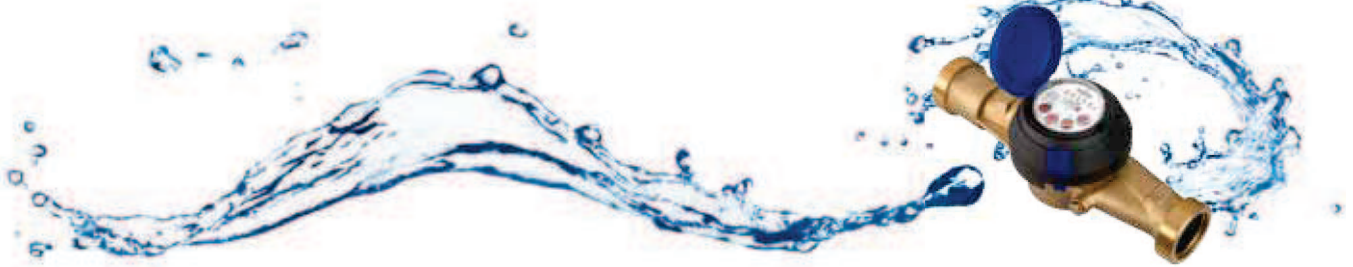




W OFERCIE DOSTĘPNE SĄ NADAJNIKI IMPULSÓW DO UŻYTKOWANYCH JUŻ WODOMIERZY W WERSJI -04

- NNK-1 w cenie 50 zł (netto)
- NNK-2 w cenie 50 zł (netto)
- NNKD-1 w cenie 55 zł (netto)
- NNKD-2 w cenie 45 zł (netto)

JS MASTER C+ WODOMIERZE SKRZYDEŁKOWE JEDNOSTRUMIENIOWE SUCHOBIEŻNE (DN25-40)



L.p.	Asortyment	DN [mm]	Przyłącze	Nr katalogowy	Cena netto*		
WODOMIERZE do wody zimnej							
1	■ JS 6,3 Master C+	CE	R160	DN25	G 1¼"	60-4865000-000	447,00
2	■ JS 10 Master C+	CE	R160	DN32	G 1½"	60-4866000-000	510,00
3	■ JS 16 Master C+	CE	R160	DN40	G 2"	60-4867000-000	634,00

DOSTĘPNE JEST RÓWNIEŻ WYKONANIE WODOMIERZA:

- z liczydłem w wykonaniu IP68, do ceny podstawowej wodomierza do wody zimnej należy doliczyć 16 zł (netto)
- z liczydłem przystosowanym do zamontowania nadajnika do zdalnego pomiaru objętości wody -NKP, do ceny podstawowej wodomierza do wody zimnej należy doliczyć 35 zł (netto)
- z nadajnikiem do zdalnego pomiaru objętości wody -NK, do ceny podstawowej wodomierza do wody zimnej należy doliczyć 88 zł (netto), wybrane wersje poniżej:

L.p.	Asortyment	DN [mm]	Przyłącze	Nr katalogowy	Cena netto*		
WODOMIERZE do wody zimnej z nadajnikiem do zdalnego pomiaru objętości wody -NK							
1	■ JS 16-NK Master C+ 100 l/imp.	CE	R160	DN40	G 2"	61-4867010-000	722,00
2	■ JS 16-NK Master C+ 10 l/imp.	CE	R160	DN40	G 2"	61-4867010-012	722,00

W przypadku zakupu wodomierzy z nadajnikiem -NK istnieje możliwość dostarczenia przewodu powyżej długości standardowej (tj. 2 mb), maksymalna długość to 10 m, do ceny usługi wykonania -NK z przewodem o ponad standardowej długości należy doliczyć 20 zł (netto), plus 1,50 zł (netto) za każdy kolejny metr przewodu powyżej długości standardowej.